



ベストパートナー株式会社

パソコン
ITサポート業

技術サービスを実施する先は

- A. 個人様向けサポート
- B. 法人エンドユーザー様向けサポート
- C. 大手ITサービス会社・パソコン量販店・販売会社様向けサポート

- ・弊社独自サービス「ベストサポート」としてご対応
- ・「アウトソーシング」としてご対応

と2パターンでの対応が可能です。

業務をアウトソースすると、大幅にコストダウンを実現することが可能です。
パソコンITサポート事業は、以下のサービス提供が可能です。

- (1) パソコンやITインフラを対象としたフィールドサポート業務（東名阪）
- (2) ITネットワークの運用監視業務
- (3) IAサーバーの設置設定業務
- (4) IT関連コールセンター対応業務
- (5) 企業内常駐ヘルプデスク業務
- (6) 各種運用保守サービスの一括請負

Point

当社の技術系正社員は全員 **CompTIA A+** を取得しております。
その他 Network+ Server+等、担当業務に關した資格取得を推進して
おります。

IT関連機器
運用保守事業

- ネットワーク機器運用保守業務
通信キャリア向けネットワークモデム（ルータ）障害時（企業用）のオンサイト保守支援
及び導入支援を行っております。
現在、関西、首都圏、東海、西日本地域で対応可能。
- 商用印刷機運用保守業務
大型商用印刷機障害保守チーム運用支援・導入支援。
オンデマンド印刷に対応できる若手保守技術者の育成に力を入れております。
当社社員で保守チームを編成、ご提案することも可能です。詳しくは是非お問合せ下さい。

プログラム開発事業

簡易言語によるデータベース開発から高級言語まで対応。
受託から常駐作業による上流工程作業まで、ご相談に応じます。

- (1) 受託開発業務
 - (A) 業務用ソフトウェアの一括請負しての持ち帰り（Java/SQL/VBなど）
 - (B) ホームページ企画と制作（HTML, Flash, JAVA, CGIなど）
- (2) 常駐開発業務

技術協力支援として汎用機からOPEN系・Web系、組込ファームウェア系のご対応まで
幅広くご協力致します。

セキュリティ
ソリューション事業

- ・ネットワークカメラ(Panasonic)システムの導入コンサルティング
- ・情報漏洩対策や個人情報保護へ向けたソリューションのご提案・導入

コンサルティングから運用保守まで一貫してお任せ下さい。

⇒ 入退室管理やPCログオン、プリントセキュリティなどご要望に応じてカスタマイズも
可能です。是非ご相談下さい。

本店所在地
(関西事業所)

〒531-0074 大阪市北区本庄東1-1-10 RISE88ビル6階
Tel (06) 6377-4520 Fax (06) 6377-4521

首都圏事業所

〒105-0013 東京都港区浜松町1-9-11 浜松町55ビル5階
Tel (03) 6435-7230 Fax (03) 6435-7231

西日本事業所

〒812-0013 福岡県福岡市博多区博多駅東2-5-19 サンライフ第三ビル6階
Tel (092) 477-6477 Fax (092) 477-6478

代表者

代表取締役 西田 英仁

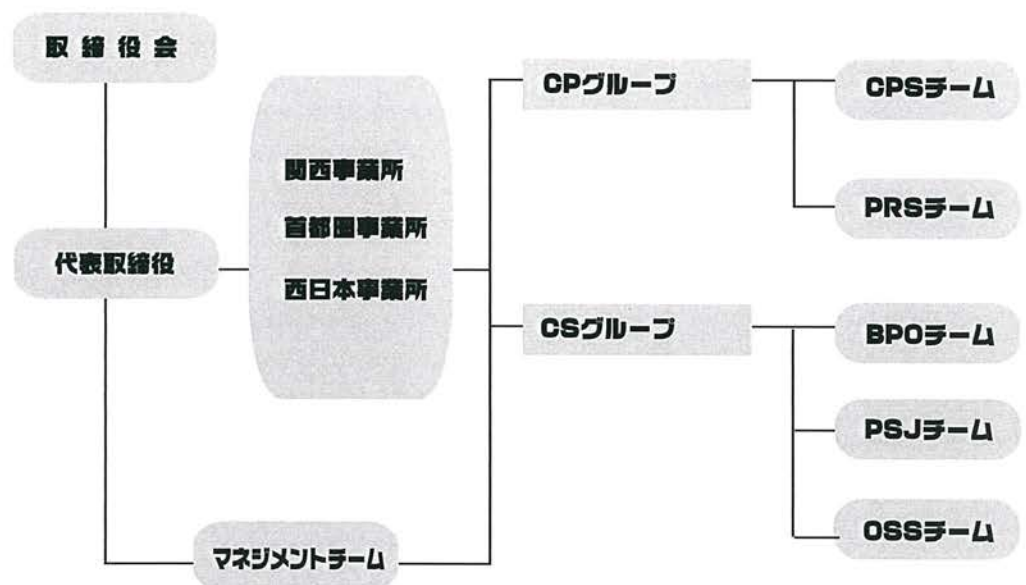
創業・設立

平成 9年 7月 1日 (創業:平成8年6月11日)
平成18年11月28日 株式会社へ移行

資本金

1000万円

組織図



関西をはじめ、首都圏、福岡地域をカバー。
どの地域も代表取締役に直結する、シームレス体制を敷いています。

事業内容

コンピュータと大型印刷機に関する運用保守及びコンサルタント業務
並びにITシステム開発と運用保守業務

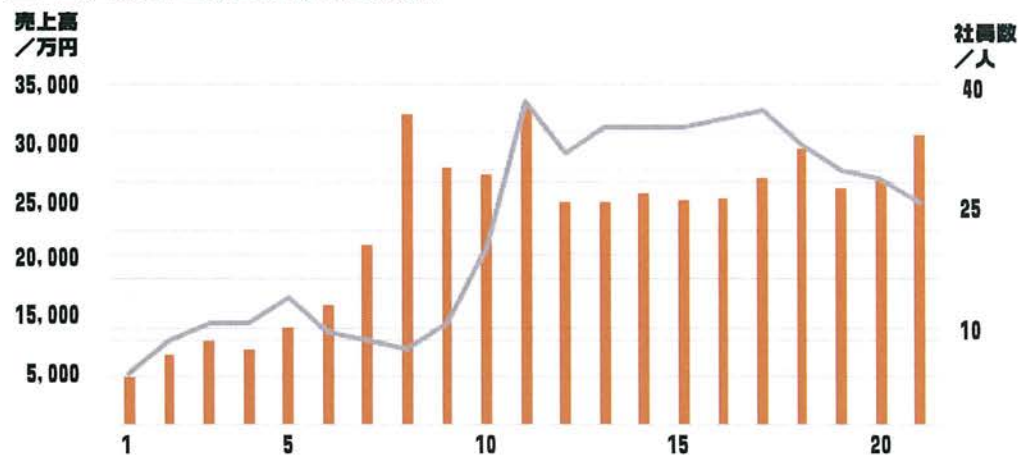
従業員数

正社員・契約社員 35名
嘱託・個人契約技術者等 2名

年商

18期：28,350万円（329万円）
19期：24,318万円（▲546万円）
20期：25,202万円（8万円）
21期：29,845万円（740万円）
22期：34,045万円（528万円）

■ 直近の売上高と従業員数傾向



決算月

毎年6月

ISMS認証

規格：ISO 27001：2013
登録番号：IA180240
認証日：2018年09月26日

加盟団体

大阪商工会議所
東京商工会議所
社団法人 日本印刷技術協会 (JAGAT)
CompTIA

パートナー企業

パナソニックシステムソリューションズジャパン株式会社
日本ヒューレット・パカード株式会社
株式会社日本HP
日本マイクロソフト株式会社
ラクス：働くDB設定代行パートナー
RPA：BizRoboパートナー